

Végétations anciennes, actuelles et potentielles du Massif central : études diachroniques comparatives

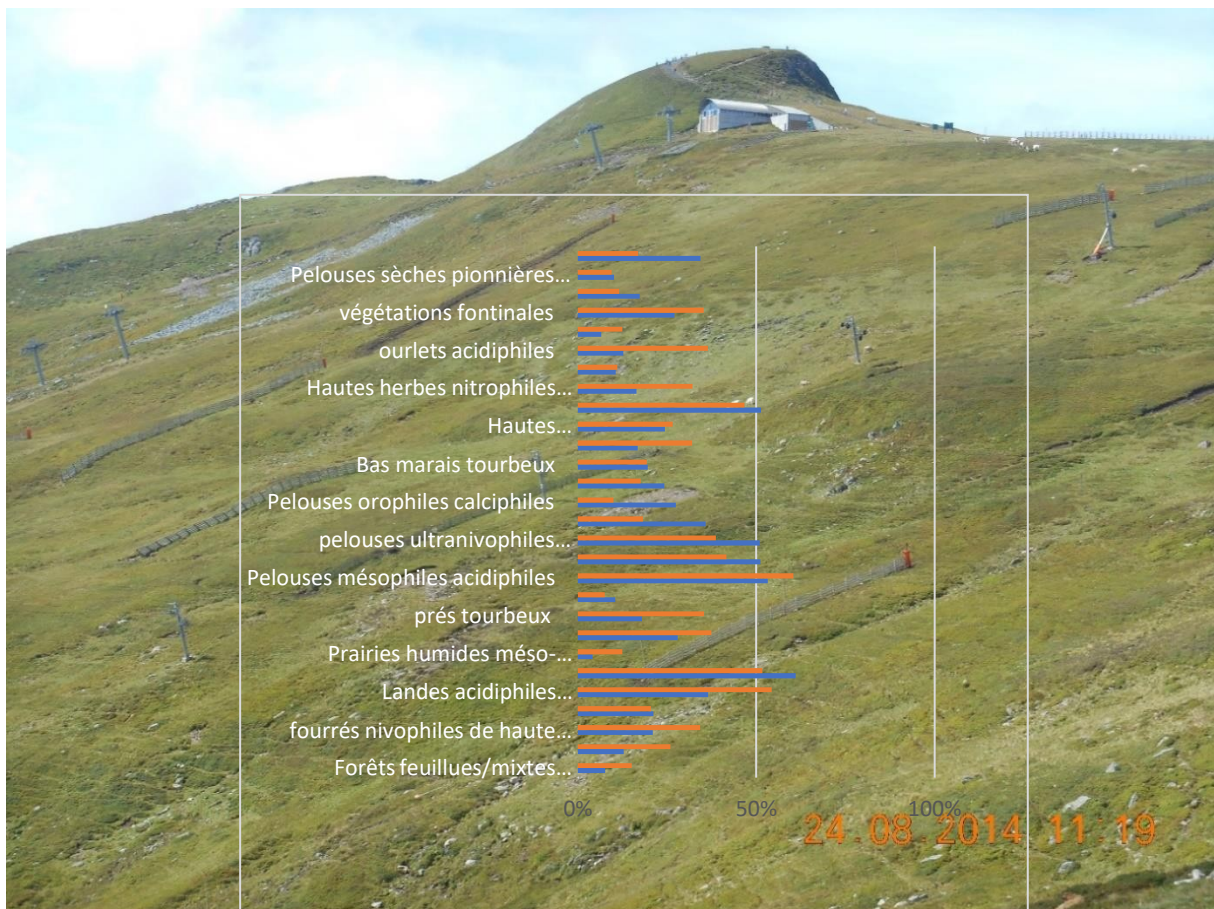
Séminaire interne de restitution et d'échanges dans le cadre du projet

IHMAGES

24 mai 2022 Clermont-Ferrand

UniVegE Université Clermont Auvergne

Avec la participation du GPMC de la Société française de phytosociologie



Ce séminaire est organisé dans le cadre du projet européen IHMAGES.

Le programme IHMAGES est cofinancé par l'Union européenne. L'Europe s'engage dans le Massif central avec le fonds européen de développement régional.

Le projet IHMAGES est co-financé par le Fonds national d'aménagement et de développement du territoire



Végétations anciennes, actuelles et potentielles du Massif central : études comparatives diachroniques

Séminaire interne de restitution et d'échanges

dans le cadre du programme **IHMAGES**

24 mai 2022 Clermont-Ferrand

UniVegE Université Clermont Auvergne

Avec la participation du GPMC de la Société française de phytosociologie

Le projet IHMAGES est cofinancé par l'Union européenne. L'Europe s'engage dans le Massif central avec le fonds européen de développement régional.

Le projet IHMAGES est co-financé par le Fonds national d'aménagement et de développement du territoire.

Déroulement du séminaire

Lieu : Bibliothèque universitaire 1 Bd Lafayette 63000 CLFD (1^{er} étage, salle Massillon)

8h 30 – 9h Accueil des participants

9h : Début des interventions (durée d'interventions et questions 20 mn)

Pause-café à 10h 30

Déjeuner au jardin Lecoq pris en charge par UniVegE à 12h30

Fin du séminaire à 16H

Interventions

9h Introduction au séminaire :

- Accueil par Fabrice Boyer, directeur de la bibliothèque universitaire
- Présentation du programme IHMAGES par Emilie Gomes Da Silva et Guillaume Tatti

Thème 1 : analyses comparatives de végétations anciennes et actuelles

- 9h 15 : Le Plomb du Cantal avant 1921 : utilisation des collections d'herbiers pour une comparaison avec la végétation actuelle par Gilles Thébaud

- 9h 35 : les pelouses xérothermiques de l'Auvergne, du Forez et du Devès : analyse de relevés anciens et actuels par Léa Brocard & Camille Roux.
- 9h 55 : Changements de végétations dans l'Aigoual : Sur les pas de Braun (1915) par Gilles Thébaud
- 10h 15 : comparaison diachronique de la végétation de tourbières emblématiques des monts Dore : la Barthe, Bourdouze, Croix Morand par Arnaud Delcoigne.

10h 35 Pause-café

Thème 2 : Approches analytiques de la dynamique de la végétation

- 10h 50 : Dynamique de la végétation sur un coteau xérothermique : le puy de Marman (Puy-De-Dôme) par Guillaume Choynet
- 11h 10 : Végétations et successions végétales dans les monts du Devès (Haute-Loire) : esquisse phytosociologique et symphytosociologique d'un secteur volcanique méconnu par Yves Meinard (en visio-conférence)
- 11h 30 : SurVegE : un logiciel pour le suivi des changements de végétation au moyen des bio-indicateurs végétaux par Camille Roux

Thème 3 : Connaissance générale des végétations du Massif central

- 11h 50 : Contribution à l'étude des formations à hautes herbes (*Mulgedio alpini - Aconitetea variegati*, habitats 6430 et *Juncetea trifidi*) du Massif central français : analyse des données phytosociologiques et classification régionale par Maxime Loos.

12h 30 déjeuner pris à proximité

14 h Discussions et conclusions générales du séminaire

Discussion ouverte (thèmes proposés à débattre)

Intérêts et limites de l'exploitation des données historiques issues des études phytosociologiques et des collections d'herbiers ; transformation des communautés végétales et changements globaux ; développements possibles et perspectives dans le cadre du GPMC.

16h fin du séminaire